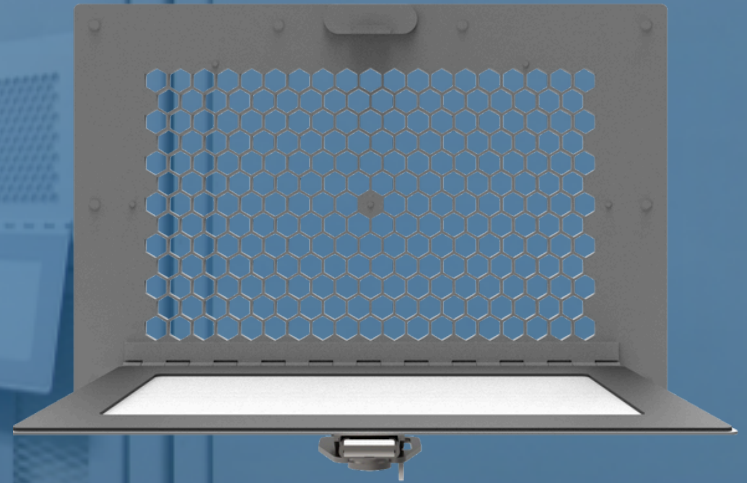


CAP-CT Series

No hay otra ventana IR tan versatil cuanto la CAP-CT



La ventana CAP-CT series tiene la mayor área visual existente. Con polimero reforzado, capacita cualquier cámara termográfica con rango espectral de ondas cortas, medias y largas a monitorear paneles electricos energizados, posibilita aún Inspección Visual y Ultra Violeta. Con un amplio campo de visión rectangular, se vuelve incomparable, sobre todo cuando se compara con las ventanas redondas tradicionales. La CAP-CT posee tapa con cierre de seguridad, que proporciona su montaje en áreas de alto trafico protegiendo su área de visión contra impactos, residuos y polvo. Construida en aluminio, la CAP-CT series es recomendada para áreas internas.

Incomparable Campo de Visión

Incomparable con las ventanas IR redondas, con amplio formato, IRISS CAP series, puede también ser customizada y posee un superior campo de visión (FOV). El modelo CAP-CT-24 tiene un campo de visión (FOV) 6 veces mayor que la ventana redonda de 4 pulgadas de diametro, esto da la condición al inspector de termografía, obtener un ángulo infinito de visión dentro de los gabinetes de disyuntores.

Transmisión Fija y Estable

El polimero de esta ventana IR, mantiene la transmisión fija y estable durante toda la vida después de su instalación, esto hace que las temperaturas recogidas a través de la ventana sean precisas y confiables.

Características



Prueba
contra Arco



Duradera y
Robusta



Poly-View™
Óptico



Conexión con
E Sentry



Customizable



Anti-niebla



Garantía por
toda la vida
incondicional



Producto
hecho en USA

Especificaciones

Modelo	CAP-CT-4	CAP-CT-6	CAP-CT-12	CAP-CT-18	CAP-CT-24
Especificaciones generales					
NEMA Aprobaciones	IP65 / NEMA 4				
Rango Voltaje	Todos				
Temperatura de funcionamiento	-40 ° C (-40 ° F) a 273 ° C (523 ° F)				
Material Cuerpo y Tapa	Revestimiento en polvo 5052 aluminio				
Construcción	Acero inoxidable 316				
Sellado	Acero inoxidable 316				
Dimensiones y especificaciones ópticas					
Material optico	Cumple con la norma UL 746, visuales, UV y polímero transmisor de infrarrojos; -40 ° C (-40 ° F) a 325 ° C (617 ° F)				
Material de la pantalla de refuerzo	Rejilla de refuerzo de aluminio (estándar IP22 / IP2x)				
Dimensión de la apertura de visión	L= 9.68 cm (3.81 in) H= 9.77 cm (3.85 in)	L= 9.1 cm (3.6 in) H= 15 cm (5.9 in)	L= 23.6 cm (9.3 in) H= 12.7 cm (5.0 in)	L= 39 cm (15.4 in) H= 15 cm (5.9 in)	L= 53 cm (20.9 in) H= 15 cm (5.9 in)
Dimensiones Generales	L= 15.24 cm (6 in) H= 15.24 cm (6 in)	L= 16 cm (6.3 in) H= 21.8 cm (8.6 in)	L= 30.5 cm (12.0 in) H= 20.6 cm (8.1 in)	L= 45.7 cm (20.9 in) H= 21.8 cm (8.6 in)	L= 61 cm (24.0 in) H= 21.8 cm (8.6 in)
Capacidades de Inspección y Aplicación					
Ondas medias IR	Sí				
Ondas largas IR	Sí				
Ultravioleta (UV)	Sí				
Inspección Visual	Sí				
Aplicaciones en media y alta Voltaje	Sí				
Otro					
Garantía	Garantía Por toda la vida incondicional				

Certificaciones

CertificacionesUL & cUL:

- UL 50V y UL 50E
- UL 746C y UL 746A-2012
- UL 1558
- UL 508A/ ANSI 508A

Certificaciones CSA:

- CSA C22.2 No. 14-13
- CSA C22.2 No. 14-10
- CSA C22.2 NO. 94-M91
- CSA C22.2 NO. 94.1-07
- CSA C22.2 NO. 94.2-07

Certificaciones IEEE:

IEEE C37.20.7 Tipo 2B
IEEE C37 20.2.a.3.6

Certificaciones IEC:

- IEC 62271-200
- IEC 60262271-200
- IEC 60298 Apéndice A
- IEC 60068-2-6:2007
- IEC 60068-2-3
- IEC 60068-2-78:2012

Otro:

- IP65/NEMA 4 American Bureau of Shipping (ABS) DNV P261.1E
- Marítimo, Embarcación y Offshore Lloyds of London Type Approval



USA: +1 (941) 907 9128

LATAM: +1 (941) 704-4445

EMEA : +1 (941) 704-4445

iriss.com

